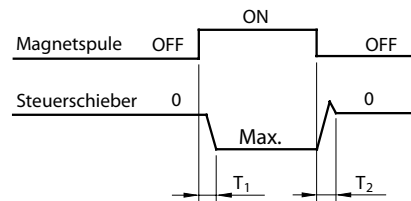


Schaltzeiten

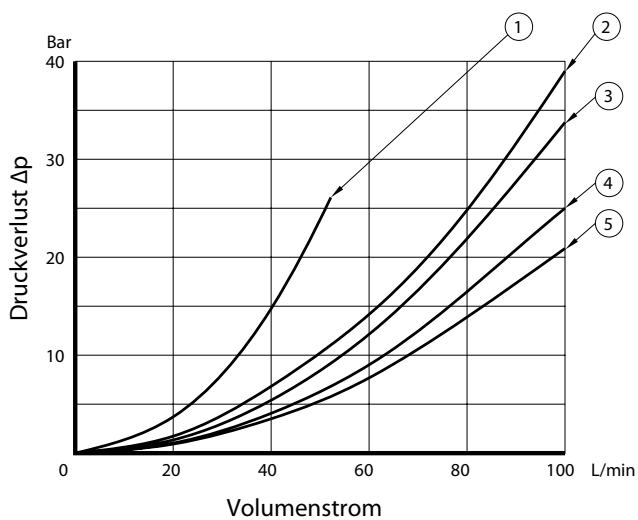
Prüfbedingungen

Druck: 160 Bar
Volumenstrom: 31,5 L/min
Öl-Viskosität: 35mm²/s



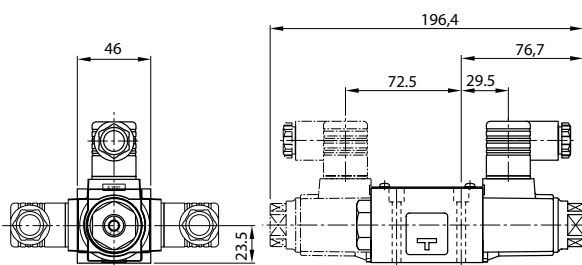
Code	T1 in ms	T2 in ms
AC	15	23
DC	48	19
AC-> DC gleichgerichtet	50	100

Druckverlust vs. Volumenstrom

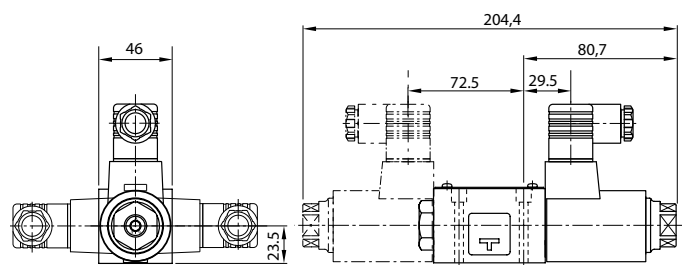


Schieber Typ	P → A	B → T	P → B	A → T	P → T
3C2	4	4	4	4	-
3C3	5	5	5	5	2
3C4	4	4	4	4	-
3C40	4	4	4	4	-
3C60	1	1	1	1	2
3C9	5	3	5	3	-
3C10	4	5	4	4	-
3C11	4	4	4	4	-
3C12	4	4	4	5	-
2D2	5	4	5	4	-
2B2	5	4	5	4	-
2B3	5	5	5	5	-
2B8	5	-	4	-	-

Magnetspulen AC



Magnetspulen DC / AC->DC



4/3-Wegeventil Magnete auf Seiten A+B	
	3C2
	3C3
	3C4
	3C5
	3C9
	3C10
	3C11
	3C12
	3C26
	3C36
	3C40
	3C60
	3C68
	3C133
4/2-Wegeventil Magnete auf Seiten A+B	
	2D2
	2D3

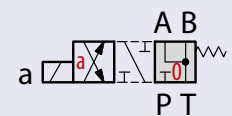
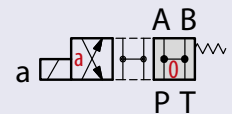
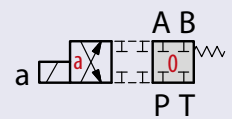
4/2-Wegeventil Magnet auf Seite von Arbeitsanschluss A	
	2B2B
	2B3B
	2B4B
	2B60B
	2B9B
	2B2A
	2B3A
	2B4A
	2B26A
	2B60A
	2B2
	2B3
	2B8

4/2-Wegeventil Magnet auf Seite von Arbeitsanschluss B	
	2B2B-L
	2B3B-L
	2B4B-L
	2B60B-L
	2B2A-L
	2B3A-L
	2B4A-L
	2B60A-L
	2B2-L
	2B3-L
	2B8-L



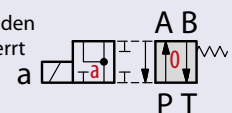
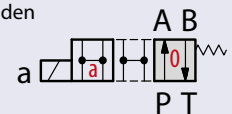
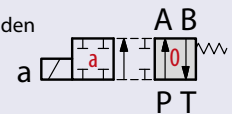
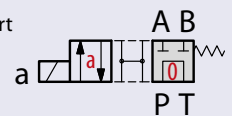


Spannung	Bestell-Nr.	Code	Beschreibung
12 VDC	260Y-010-01800	DSG-01-2B2B-D12-N-70	Grundstellung: P+A+B+T gesperrt Schaltstellung a: P zu B und A zu T Magnet auf Seite von Anschluss A positive Schaltüberdeckung
24 VDC	260Y-010-01850	DSG-01-2B2B-D24-N-70	
48 VDC	260Y-010-01860	DSG-01-2B2B-D48-N-70	
100 VDC	260Y-010-01870	DSG-01-2B2B-R100-N-70	
220 VDC	260Y-010-01900	DSG-01-2B2B-R200-N-70	
230 VAC	260Y-010-01950	DSG-01-2B2B-A240-N-70	
100 VAC	260Y-010-01960	DSG-01-2B2B-A100-N-70	
120 VAC	260Y-010-01970	DSG-01-2B2B-A120-N-70	
200 VAC	260Y-010-01980	DSG-01-2B2B-A200-N-70	
12 VDC	260Y-010-02000	DSG-01-2B3B-D12-N-70	Grundstellung: P+A+B+T verbunden Schaltstellung a: P zu B und A zu T Magnet auf Seite von Anschluss A negative Schaltüberdeckung
24 VDC	260Y-010-02050	DSG-01-2B3B-D24-N-70	
48 VDC	260Y-010-02060	DSG-01-2B3B-D48-N-70	
100 VDC	260Y-010-02070	DSG-01-2B3B-R100-N-70	
220 VDC	260Y-010-02100	DSG-01-2B3B-R200-N-70	
230 VAC	260Y-010-02150	DSG-01-2B3B-A240-N-70	
100 VAC	260Y-010-02160	DSG-01-2B3B-A100-N-70	
120 VAC	260Y-010-02170	DSG-01-2B3B-A120-N-70	
200 VAC	260Y-010-02180	DSG-01-2B3B-A200-N-70	
12 VDC	260Y-010-02200	DSG-01-2B4B-D12-N-70	Grundstellung: A+B+T verbunden Schaltstellung a: P zu B und A zu T Magnet auf Seite von Anschluss A teils positive Schaltüberdeckung
24 VDC	260Y-010-02250	DSG-01-2B4B-D24-N-70	
48 VDC	260Y-010-02260	DSG-01-2B4B-D48-N-70	
100 VDC	260Y-010-02270	DSG-01-2B4B-R100-N-70	
220 VDC	260Y-010-02300	DSG-01-2B4B-R200-N-70	
230 VAC	260Y-010-02350	DSG-01-2B4B-A240-N-70	
100 VAC	260Y-010-02360	DSG-01-2B4B-A100-N-70	
120 VAC	260Y-010-02370	DSG-01-2B4B-A120-N-70	
200 VAC	260Y-010-02380	DSG-01-2B4B-A200-N-70	
12 VDC	260Y-010-02390	DSG-01-2B9B-D12-N-70	Grundstellung: A+B+T verbunden Schaltstellung a: P zu B und A zu T Magnet auf Seite von Anschluss A teils positive Schaltüberdeckung
24 VDC	260Y-010-02391	DSG-01-2B9B-D24-N-70	
48 VDC	260Y-010-02392	DSG-01-2B9B-D48-N-70	
100 VDC	260Y-010-02393	DSG-01-2B9B-R100-N-70	
220 VDC	260Y-010-02394	DSG-01-2B9B-R200-N-70	
230 VAC	260Y-010-02395	DSG-01-2B9B-A240-N-70	
100 VAC	260Y-010-02396	DSG-01-2B9B-A100-N-70	
120 VAC	260Y-010-02397	DSG-01-2B9B-A120-N-70	
200 VAC	260Y-010-02398	DSG-01-2B9B-A200-N-70	



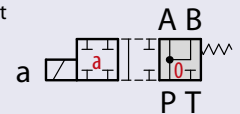


Spannung	Bestell-Nr.	Code	Beschreibung
12 VDC	260Y-010-02400	DSG-01-2B60B-D12-N-70	Grundstellung: P+T verbunden und A+B gesperrt Schaltstellung a: P zu A und B zu T Magnet auf Seite von Anschluss A negative Schaltüberdeckung
24 VDC	260Y-010-02450	DSG-01-2B60B-D24-N-70	
48 VDC	260Y-010-02460	DSG-01-2B60B-D48-N-70	
100 VDC	260Y-010-02470	DSG-01-2B60B-R100-N-70	
220 VDC	260Y-010-02500	DSG-01-2B60B-R200-N-70	
230 VAC	260Y-010-02550	DSG-01-2B60B-A240-N-70	
100 VAC	260Y-010-02552	DSG-01-2B60B-A100-N-70	
120 VAC	260Y-010-02554	DSG-01-2B60B-A120-N-70	
200 VAC	260Y-010-02556	DSG-01-2B60B-A200-N-70	
12 VDC	260Y-010-08000	DSG-01-2B2A-D12-N-70	Grundstellung: P+A verbunden und B+T verbunden Schaltstellung a: P+A+B+T gesperrt Magnet auf Seite von Anschluss A teils positive Schaltüberdeckung
24 VDC	260Y-010-08050	DSG-01-2B2A-D24-N-70	
48 VDC	260Y-010-08060	DSG-01-2B2A-D48-N-70	
100 VDC	260Y-010-08070	DSG-01-2B2A-R100-N-70	
220 VDC	260Y-010-08100	DSG-01-2B2A-R200-N-70	
230 VAC	260Y-010-08150	DSG-01-2B2A-A240-N-70	
100 VAC	260Y-010-08160	DSG-01-2B2A-A100-N-70	
120 VAC	260Y-010-08170	DSG-01-2B2A-A120-N-70	
200 VAC	260Y-010-08180	DSG-01-2B2A-A200-N-70	
12 VDC	260Y-010-08200	DSG-01-2B3A-D12-N-70	Grundstellung: P+A verbunden und B+T verbunden Schaltstellung a: P+A+B+T verbunden Magnet auf Seite von Anschluss A negative Schaltüberdeckung
24 VDC	260Y-010-08250	DSG-01-2B3A-D24-N-70	
48 VDC	260Y-010-08260	DSG-01-2B3A-D48-N-70	
100 VDC	260Y-010-08270	DSG-01-2B3A-R100-N-70	
220 VDC	260Y-010-08300	DSG-01-2B3A-R200-N-70	
230 VAC	260Y-010-08350	DSG-01-2B3A-A240-N-70	
100 VAC	260Y-010-08360	DSG-01-2B3A-A100-N-70	
120 VAC	260Y-010-08370	DSG-01-2B3A-A120-N-70	
200 VAC	260Y-010-08380	DSG-01-2B3A-A200-N-70	
12 VDC	260Y-010-08400	DSG-01-2B4A-D12-N-70	Grundstellung: P+A verbunden und B+T verbunden Schaltstellung a: A+B+T verbunden und P gesperrt Magnet auf Seite von Anschluss A teils positive Schaltüberdeckung
24 VDC	260Y-010-08450	DSG-01-2B4A-D24-N-70	
48 VDC	260Y-010-08460	DSG-01-2B4A-D48-N-70	
100 VDC	260Y-010-08470	DSG-01-2B4A-R100-N-70	
220 VDC	260Y-010-08500	DSG-01-2B4A-R200-N-70	
230 VAC	260Y-010-08550	DSG-01-2B4A-A240-N-70	
100 VAC	260Y-010-08560	DSG-01-2B4A-A100-N-70	
120 VAC	260Y-010-08570	DSG-01-2B4A-A120-N-70	
200 VAC	260Y-010-08580	DSG-01-2B4A-A200-N-70	

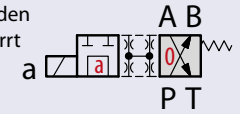




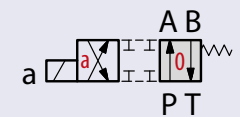
Spannung	Bestell-Nr.	Code	Beschreibung
12 VDC	260Y-010-08800	DSG-01-2B26A-D12-N-70	Grundstellung: P+A+B verbunden und T gesperrt Schaltstellung a: P+A+B+T gesperrt Magnet auf Seite von Anschluss A teils positive Schaltüberdeckung
24 VDC	260Y-010-08850	DSG-01-2B26A-D24-N-70	
48 VDC	260Y-010-08860	DSG-01-2B26A-D48-N-70	
100 VDC	260Y-010-08870	DSG-01-2B26A-R100-N-70	
220 VDC	260Y-010-08900	DSG-01-2B26A-R200-N-70	
230 VAC	260Y-010-08950	DSG-01-2B26A-A240-N-70	
100 VAC	260Y-010-08960	DSG-01-2B26A-A100-N-70	
120 VAC	260Y-010-08970	DSG-01-2B26A-A120-N-70	
200 VAC	260Y-010-08980	DSG-01-2B26A-A200-N-70	



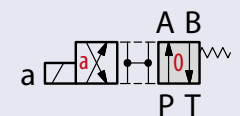
12 VDC	260Y-010-08600	DSG-01-2B60A-D12-N-70	Grundstellung: P+B verbunden und A+T verbunden Schaltstellung a: P+T verbunden und A+B gesperrt Magnet auf Seite von Anschluss A negativ gedrosselte Schaltüberdeckung
24 VDC	260Y-010-08650	DSG-01-2B60A-D24-N-70	
48 VDC	260Y-010-08660	DSG-01-2B60A-D48-N-70	
100 VDC	260Y-010-08670	DSG-01-2B60A-R100-N-70	
220 VDC	260Y-010-08700	DSG-01-2B60A-R200-N-70	
230 VAC	260Y-010-08750	DSG-01-2B60A-A240-N-70	
100 VAC	260Y-010-08760	DSG-01-2B60A-A100-N-70	
120 VAC	260Y-010-08770	DSG-01-2B60A-A120-N-70	
200 VAC	260Y-010-08780	DSG-01-2B60A-A200-N-70	



12 VDC	260Y-010-01000	DSG-01-2B2-D12-N-70	Grundstellung: P zu A und B zu T Schaltstellung a: P zu B und A zu T Magnet auf Seite von Anschluss A positive Schaltüberdeckung
24 VDC	260Y-010-01050	DSG-01-2B2-D24-N-70	
48 VDC	260y-010-01060	DSG-01-2B2-D48-N-70	
100 VDC	260Y-010-01070	DSG-01-2B2-R100-N-70	
220 VDC	260Y-010-01100	DSG-01-2B2-R200-N-70	
230 VAC	260Y-010-01150	DSG-01-2B2-A240-N-70	
100 VAC	260Y-010-01160	DSG-01-2B2-A100-N-70	
120 VAC	260Y-010-01170	DSG-01-2B2-A120-N-70	
200 VAC	260Y-010-01180	DSG-01-2B2-A200-N-70	

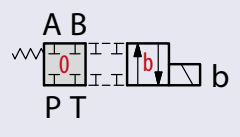
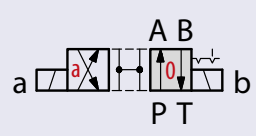
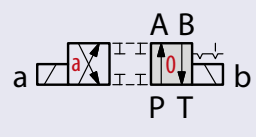
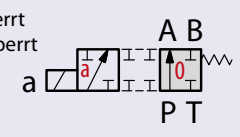


12 VDC	260Y-010-01400	DSG-01-2B3-D12-N-70	Grundstellung: P zu A und B zu T Schaltstellung a: P zu B und A zu T Magnet auf Seite von Anschluss A negative Schaltüberdeckung
24 VDC	260Y-010-01450	DSG-01-2B3-D24-N-70	
48 VDC	260Y-010-01460	DSG-01-2B3-D48-N-70	
100 VDC	260Y-010-01470	DSG-01-2B3-R100-N-70	
220 VDC	260Y-010-01500	DSG-01-2B3-R200-N-70	
230 VAC	260Y-010-01550	DSG-01-2B3-A240-N-70	
100 VAC	260Y-010-01560	DSG-01-2B3-A100-N-70	
120 VAC	260Y-010-01570	DSG-01-2B3-A120-N-70	
200 VAC	260Y-010-01580	DSG-01-2B3-A200-N-70	





Spannung	Bestell-Nr.	Code	Beschreibung
12 VDC	260Y-010-02560	DSG-01-2B8-D12-N-70	Grundstellung: P zu A verbunden und B+T gesperrt Schaltstellung a: P zu B verbunden und A+T gesperrt Magnet auf Seite von Anschluss A positive Schaltüberdeckung
24 VDC	260Y-010-02570	DSG-01-2B8-D24-N-70	
48 VDC	260Y-010-02575	DSG-01-2B8-D48-N-70	
100 VDC	260Y-010-02577	DSG-01-2B8-R100-N-70	
220 VDC	260Y-010-02580	DSG-01-2B8-R200-N-70	
230 VAC	260Y-010-02585	DSG-01-2B8-A240-N-70	
100 VAC	260Y-010-02587	DSG-01-2B8-A100-N-70	
120 VAC	260Y-010-02589	DSG-01-2B8-A120-N-70	
200 VAC	260Y-010-02591	DSG-01-2B8-A200-N-70	
12 VDC	260Y-010-03400	DSG-01-2D2-D12-N-70	Schaltstellung a: P zu B und A zu T Schaltstellung b: P zu A und B zu T Magnete auf Seiten A+B positive Schaltüberdeckung
24 VDC	260Y-010-03450	DSG-01-2D2-D24-N-70	
48 VDC	260Y-010-03460	DSG-01-2D2-D48-N-70	
100 VDC	260Y-010-03470	DSG-01-2D2-R100-N-70	
220 VDC	260Y-010-03500	DSG-01-2D2-R200-N-70	
230 VAC	260Y-010-03550	DSG-01-2D2-A240-N-70	
100 VAC	260Y-010-03552	DSG-01-2D2-A100-N-70	
120 VAC	260Y-010-03554	DSG-01-2D2-A120-N-70	
200 VAC	260Y-010-03556	DSG-01-2D2-A200-N-70	
12 VDC	260Y-010-03560	DSG-01-2D3-D12-N-70	Schaltstellung a: P zu B und A zu T Schaltstellung b: P zu A und B zu T Magnete auf Seiten A+B negative Schaltüberdeckung
24 VDC	260Y-010-03570	DSG-01-2D3-D24-N-70	
48 VDC	260Y-010-03575	DSG-01-2D3-D48-N-70	
100 VDC	260Y-010-03577	DSG-01-2D3-R100-N-70	
220 VDC	260Y-010-03580	DSG-01-2D3-R200-N-70	
230 VAC	260Y-010-03590	DSG-01-2D3-A240-N-70	
100 VAC	260Y-010-03592	DSG-01-2D3-A100-N-70	
120 VAC	260Y-010-03594	DSG-01-2D3-A120-N-70	
200 VAC	260Y-010-03596	DSG-01-2D3-A200-N-70	
12 VDC	260Y-010-07000	DSG-01-2B2B-D12-N-70-L	Grundstellung: P+A+B+T gesperrt Schaltstellung b: P zu A und B zu T Magnet auf Seite von Anschluss B positive Schaltüberdeckung
24 VDC	260Y-010-07050	DSG-01-2B2B-D24-N-70-L	
48 VDC	260Y-010-07060		
100 VDC	260Y-010-07070	DSG-01-2B2B-R100-N-70-L	
220 VDC	260Y-010-07100	DSG-01-2B2B-R200-N-70-L	
230 VAC	260Y-010-07150	DSG-01-2B2B-A240-N-70-L	
100 VAC	260Y-010-07160	DSG-01-2B2B-A100-N-70-L	
120 VAC	260Y-010-07170	DSG-01-2B2B-A120-N-70-L	
200 VAC	260Y-010-07180	DSG-01-2B2B-A200-N-70-L	





Spannung	Bestell-Nr.	Code	Beschreibung	
12 VDC	260Y-010-07200	DSG-01-2B3B-D12-N-70-L	Grundstellung: P+A+B+T verbunden Schaltstellung b: P zu A und B zu T Magnet auf Seite von Anschluss B negative Schaltüberdeckung	
24 VDC	260Y-010-07250	DSG-01-2B3B-D24-N-70-L		
48 VDC	260Y-010-07260	DSG-01-2B3B-D48-N-70-L		
100 VDC	260Y-010-07270	DSG-01-2B3B-R100-N-70-L		
220 VDC	260Y-010-07300	DSG-01-2B3B-R200-N-70-L		
230 VAC	260Y-010-07350	DSG-01-2B3B-A240-N-70-L		
100 VAC	260Y-010-07360	DSG-01-2B3B-A100-N-70-L		
120 VAC	260Y-010-07370	DSG-01-2B3B-A120-N-70-L		
200 VAC	260Y-010-07380	DSG-01-2B3B-A200-N-70-L		
12 VDC	260Y-010-07400	DSG-01-2B4B-D12-N-70-L	Grundstellung: A+B+T verbunden Schaltstellung b: P zu A und B zu T Magnet auf Seite von Anschluss B teils positive Schaltüberdeckung	
24 VDC	260Y-010-07450	DSG-01-2B4B-D24-N-70-L		
48 VDC	260Y-010-07460	DSG-01-2B4B-D48-N-70-L		
100 VDC	260Y-010-07470	DSG-01-2B4B-R100-N-70-L		
220 VDC	260Y-010-07500	DSG-01-2B4B-R200-N-70-L		
230 VAC	260Y-010-07550	DSG-01-2B4B-A240-N-70-L		
100 VAC	260Y-010-07560	DSG-01-2B4B-A100-N-70-L		
120 VAC	260Y-010-07570	DSG-01-2B4B-A120-N-70-L		
200 VAC	260Y-010-07580	DSG-01-2B4B-A200-N-70-L		
12 VDC	260Y-010-07600	DSG-01-2B60B-D12-N-70-L	Grundstellung: P+T verbunden und A+B gesperrt Schaltstellung b: P zu B und A zu T Magnet auf Seite von Anschluss B negative Schaltüberdeckung	
24 VDC	260Y-010-07650	DSG-01-2B60B-D24-N-70-L		
48 VDC	260Y-010-07660	DSG-01-2B60B-D48-N-70-L		
100 VDC	260Y-010-07670	DSG-01-2B60B-R100-N-70-L		
220 VDC	260Y-010-07700	DSG-01-2B60B-R200-N-70-L		
230 VAC	260Y-010-07750	DSG-01-2B60B-A240-N-70-L		
100 VAC	260Y-010-07760	DSG-01-2B60B-A100-N-70-L		
120 VAC	260Y-010-07770	DSG-01-2B60B-A120-N-70-L		
200 VAC	260Y-010-07780	DSG-01-2B60B-A200-N-70-L		
12 VDC	260Y-010-09000	DSG-01-2B2A-D12-N-70-L	Grundstellung: P+B verbunden und A+T verbunden Schaltstellung b: P+A+B+T gesperrt Magnet auf Seite von Anschluss A teils positive Schaltüberdeckung	
24 VDC	260Y-010-09050	DSG-01-2B2A-D24-N-70-L		
48 VDC	260Y-010-09060	DSG-01-2B2A-D48-N-70-L		
100 VDC	260Y-010-09070	DSG-01-2B2A-R100-N-70-L		
220 VDC	260Y-010-09100	DSG-01-2B2A-R200-N-70-L		
230 VAC	260Y-010-09150	DSG-01-2B2A-A240-N-70-L		
100 VAC	260Y-010-09160	DSG-01-2B2A-A100-N-70-L		
120 VAC	260Y-010-09170	DSG-01-2B2A-A120-N-70-L		
200 VAC	260Y-010-09180	DSG-01-2B2A-A200-N-70-L		



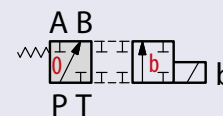


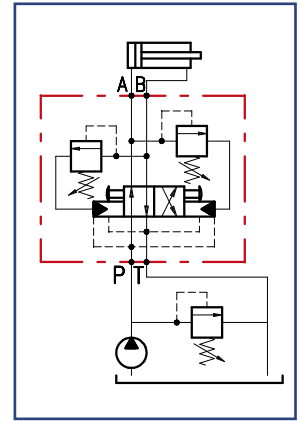
Spannung	Bestell-Nr.	Code	Beschreibung
12 VDC	260Y-010-09200	DSG-01-2B3A-D12-N-70-L	Grundstellung: P+B verbunden und A+T verbunden Schaltstellung a: P+A+B+T verbunden Magnet auf Seite von Anschluss A negative Schaltüberdeckung
24 VDC	260Y-010-09250	DSG-01-2B3A-D24-N-70-L	
48 VDC	260Y-010-09260	DSG-01-2B3A-D48-N-70-L	
100 VDC	260Y-010-09270	DSG-01-2B3A-R100-N-70-L	
220 VDC	260Y-010-09300	DSG-01-2B3A-R200-N-70-L	
230 VAC	260Y-010-09350	DSG-01-2B3A-A240-N-70-L	
100 VAC	260Y-010-09360	DSG-01-2B3A-A100-N-70-L	
200 VAC	260Y-010-09380	DSG-01-2B3A-A200-N-70-L	
12 VDC	260Y-010-09400	DSG-01-2B4A-D12-N-70-L	Grundstellung: P+B verbunden und A+T verbunden Schaltstellung a: A+B+T verbunden und P gesperrt Magnet auf Seite von Anschluss A teils positive Schaltüberdeckung
24 VDC	260Y-010-09450	DSG-01-2B4A-D24-N-70-L	
48 VDC	260Y-010-09460	DSG-01-2B4A-D48-N-70-L	
100 VDC	260Y-010-09470	DSG-01-2B4A-R100-N-70-L	
220 VDC	260Y-010-09500	DSG-01-2B4A-R200-N-70-L	
230 VAC	260Y-010-09550	DSG-01-2B4A-A240-N-70-L	
100 VAC	260Y-010-09560	DSG-01-2B4A-A100-N-70-L	
200 VAC	260Y-010-09580	DSG-01-2B4A-A200-N-70-L	
12 VDC	260Y-010-09600	DSG-01-2B60A-D12-N-70-L	Grundstellung: P+A verbunden und B+T verbunden Schaltstellung a: P+T verbunden und A+B gesperrt Magnet auf Seite von Anschluss A negativ gedrosselte Schaltüberdeckung
24 VDC	260Y-010-09650	DSG-01-2B60A-D24-N-70-L	
48 VDC	260Y-010-09660	DSG-01-2B60A-D48-N-70-L	
100 VDC	260Y-010-09670	DSG-01-2B60A-R100-N-70-L	
220 VDC	260Y-010-09700	DSG-01-2B60A-R200-N-70-L	
230 VAC	260Y-010-09750	DSG-01-2B60A-A240-N-70-L	
100 VAC	260Y-010-09760	DSG-01-2B60A-A100-N-70-L	
200 VAC	260Y-010-09780	DSG-01-2B60A-A200-N-70-L	
12 VDC	260Y-010-01200	DSG-01-2B2-D12-N-70-L	Grundstellung: P zu B und A zu T Schaltstellung b: P zu A und B zu T Magnet auf Seite von Anschluss B positive Schaltüberdeckung
24 VDC	260Y-010-01250	DSG-01-2B2-D24-N-70-L	
48 VDC	260Y-010-01260	DSG-01-2B2-D48-N-70-L	
100 VDC	260Y-010-01270	DSG-01-2B2-R100-N-70-L	
220 VDC	260Y-010-01300	DSG-01-2B2-R200-N-70-L	
230 VAC	260Y-010-01350	DSG-01-2B2-A240-N-70-L	
100 VAC	260Y-010-01360	DSG-01-2B2-A100-N-70-L	
200 VAC	260Y-010-01380	DSG-01-2B2-A200-N-70-L	



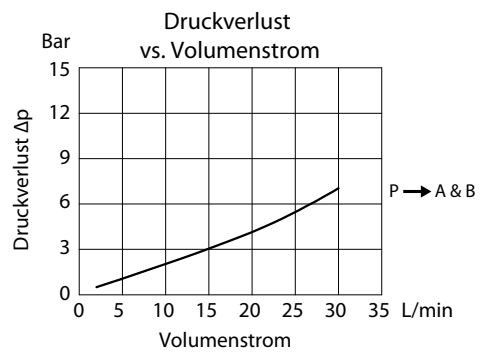
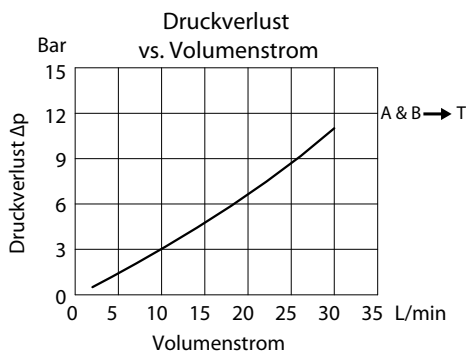
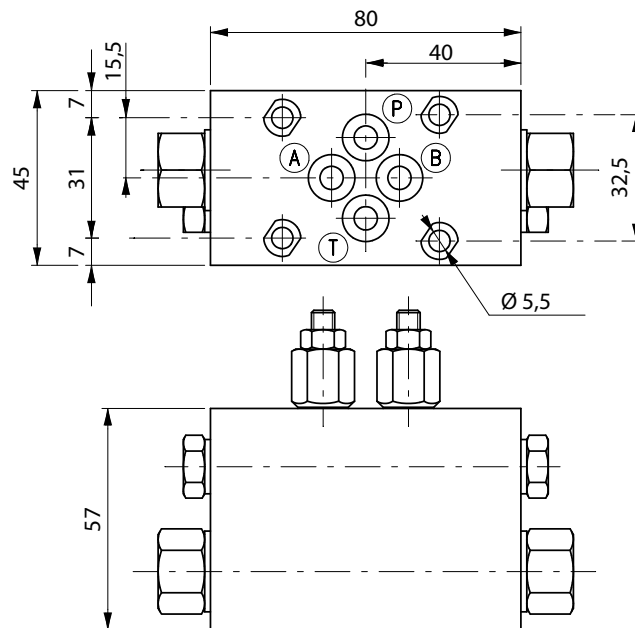


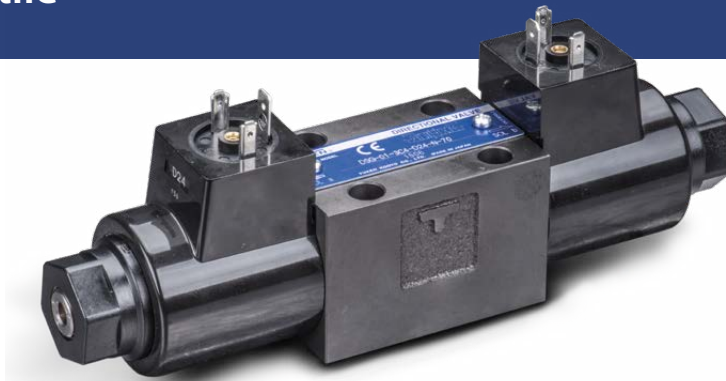
Spannung	Bestell-Nr.	Code	Beschreibung
12 VDC	260Y-010-01600	DSG-01-2B3-D12-N-70-L	Grundstellung: P zu B und A zu T Schaltstellung b: P zu A und B zu T Magnet auf Seite von Anschluss B negative Schaltüberdeckung
24 VDC	260Y-010-01650	DSG-01-2B3-D24-N-70-L	
48 VDC	260Y-010-01660	DSG-01-2B3-D48-N-70-L	
100 VDC	260Y-010-01670	DSG-01-2B3-R100-N-70-L	
220 VDC	260Y-010-01700	DSG-01-2B3-R200-N-70-L	
230 VAC	260Y-010-01750	DSG-01-2B3-A240-N-70-L	
100 VAC	260Y-010-01760	DSG-01-2B3-A100-N-70-L	
120 VAC	260Y-010-01770	DSG-01-2B3-A120-N-70-L	
200 VAC	260Y-010-01780	DSG-01-2B3-A200-N-70-L	
12 VDC	260Y-010-02592	DSG-01-2B8-D12-N-70-L	Grundstellung: P zu B und A zu T Schaltstellung b: P zu A und B zu T Magnet auf Seite von Anschluss B negative Schaltüberdeckung
24 VDC	260Y-010-02594	DSG-01-2B8-D24-N-70-L	
48 VDC	260Y-010-02595	DSG-01-2B8-D48-N-70-L	
100 VDC	260Y-010-02596	DSG-01-2B8-R100-N-70-L	
220 VDC	260Y-010-02597	DSG-01-2B8-R200-N-70-L	
100 VAC	260Y-010-02599	DSG-01-2B8-A100-N-70-L	



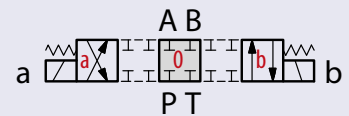


Bestell-Nr.	Bezeichnung	Einstellbereich	Max. Arbeitsdruck	Material Körper
230-1840-5345	VIA/AP 6-38/VMP01/TS.S/gh	50 - 200bar	210bar	Stahl

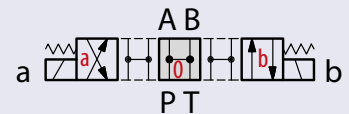




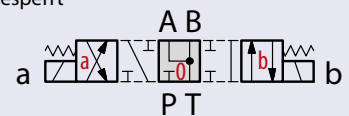
Spannung	Bestell-Nr.	Code	Beschreibung
12 VDC	260Y-010-02600	DSG-01-3C2-D12-N-70	Grundstellung: P+A+B+T gesperrt Schaltstellung a: P zu B und A zu T Schaltstellung b: P zu A und B zu T Magnete auf Seiten A+B positive Schaltüberdeckung
24 VDC	260Y-010-02650	DSG-01-3C2-D24-N-70	
48 VDC	260Y-010-02660	DSG-01-3C2-D48-N-70	
100 VDC	260Y-010-02670	DSG-01-3C2-R100-N-70	
220 VDC	260Y-010-02700	DSG-01-3C2-R200-N-70	
230 VAC	260Y-010-02750	DSG-01-3C2-A240-N-70	
100 VAC	260Y-010-02760	DSG-01-3C2-A100-N-70	
120 VAC	260Y-010-02770	DSG-01-3C2-A120-N-70	
200 VAC	260Y-010-02780	DSG-01-3C2-A200-N-70	



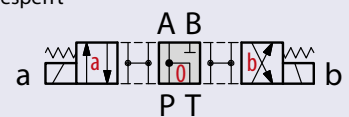
12 VDC	260Y-010-02800	DSG-01-3C3-D12-N-70	Grundstellung: P+A+B+T verbunden Schaltstellung a: P zu B und A zu T Schaltstellung b: P zu A und B zu T Magnete auf Seiten A+B negative Schaltüberdeckung
24 VDC	260Y-010-02850	DSG-01-3C3-D24-N-70	
48 VDC	260Y-010-02860	DSG-01-3C3-D48-N-70	
100 VDC	260Y-010-02870	DSG-01-3C3-R100-N-70	
220 VDC	260Y-010-02900	DSG-01-3C3-R200-N-70	
230 VAC	260Y-010-02950	DSG-01-3C3-A240-N-70	
100 VAC	260Y-010-02960	DSG-01-3C3-A100-N-70	
120 VAC	260Y-010-02970	DSG-01-3C3-A120-N-70	
200 VAC	260Y-010-02980	DSG-01-3C3-A200-N-70	

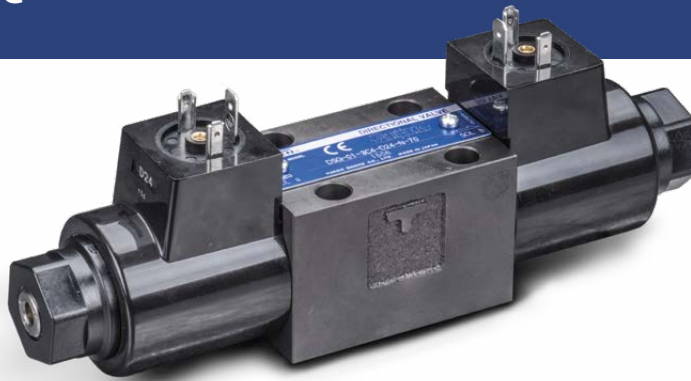


12 VDC	260Y-010-03000	DSG-01-3C4-D12-N-70	Grundstellung: A+B+T verbunden und P gesperrt Schaltstellung a: P zu B und A zu T Schaltstellung b: P zu A und B zu T Magnete auf Seiten A+B teils positive Schaltüberdeckung
24 VDC	260Y-010-03050	DSG-01-3C4-D24-N-70	
48 VDC	260Y-010-03060	DSG-01-3C4-D48-N-70	
100 VDC	260Y-010-03070	DSG-01-3C4-R100-N-70	
220 VDC	260Y-010-03100	DSG-01-3C4-R200-N-70	
230 VAC	260Y-010-03150	DSG-01-3C4-A240-N-70	
100 VAC	260Y-010-03160	DSG-01-3C4-A100-N-70	
120 VAC	260Y-010-03170	DSG-01-3C4-A120-N-70	
200 VAC	260Y-010-03180	DSG-01-3C4-A200-N-70	

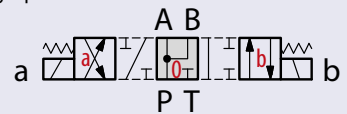


12 VDC	260Y-010-04600	DSG-01-3C5-D12-N-70	Grundstellung: P+A+T verbunden und B gesperrt Schaltstellung a: P zu A und B zu T Schaltstellung b: P zu B und A zu T Magnete auf Seiten A+B negative Schaltüberdeckung
24 VDC	260Y-010-04650	DSG-01-3C5-D24-N-70	
48 VDC	260Y-010-04660	DSG-01-3C5-D48-N-70	
100 VDC	260Y-010-04670	DSG-01-3C5-R100-N-70	
220 VDC	260Y-010-04700	DSG-01-3C5-R200-N-70	
230 VAC	260Y-010-04750	DSG-01-3C5-A240-N-70	
100 VAC	260Y-010-04760	DSG-01-3C5-A100-N-70	
120 VAC	260Y-010-04770	DSG-01-3C5-A120-N-70	
200 VAC	260Y-010-04780	DSG-01-3C5-A200-N-70	

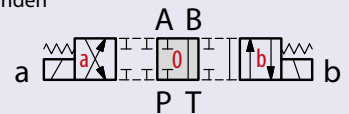




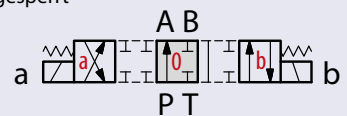
Spannung	Bestell-Nr.	Code	Beschreibung
12 VDC	260Y-010-03600	DSG-01-3C9-D12-N-70	Grundstellung: P+A+B verbunden und T gesperrt Schaltstellung a: P zu B und A zu T Schaltstellung b: P zu A und B zu T Magnete auf Seiten A+B teils positive Schaltüberdeckung
24 VDC	260Y-010-03650	DSG-01-3C9-D24-N-70	
48 VDC	260Y-010-03660	DSG-01-3C9-D48-N-70	
100 VDC	260Y-010-03670	DSG-01-3C9-R100-N-70	
220 VDC	260Y-010-03700	DSG-01-3C9-R200-N-70	
230 VAC	260Y-010-03750	DSG-01-3C9-A240-N-70	
100 VAC	260Y-010-03760	DSG-01-3C9-A100-N-70	
120 VAC	260Y-010-03770	DSG-01-3C9-A120-N-70	
200 VAC	260Y-010-03780	DSG-01-3C9-A200-N-70	



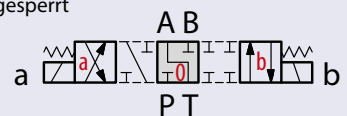
12 VDC	260Y-010-03800	DSG-01-3C10-D12-N-70	Grundstellung: P+A gesperrt und B+T verbunden Schaltstellung a: P zu B und A zu T Schaltstellung b: P zu A und B zu T Magnete auf Seiten A+B teils positive Schaltüberdeckung
24 VDC	260Y-010-03850	DSG-01-3C10-D24-N-70	
48 VDC	260Y-010-03860	DSG-01-3C10-D48-N-70	
100 VDC	260Y-010-03870	DSG-01-3C10-R100-N-70	
220 VDC	260Y-010-03900	DSG-01-3C10-R200-N-70	
230 VAC	260Y-010-03950	DSG-01-3C10-A240-N-70	
100 VAC	260Y-010-03960	DSG-01-3C10-A100-N-70	
120 VAC	260Y-010-03970	DSG-01-3C10-A120-N-70	
200 VAC	260Y-010-03980	DSG-01-3C10-A200-N-70	

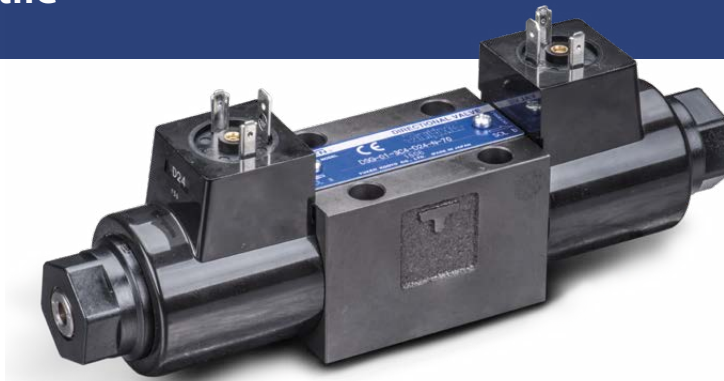


12 VDC	260Y-010-04000	DSG-01-3C11-D12-N-70	Grundstellung: P+A verbunden und B+T gesperrt Schaltstellung a: P zu B und A zu T Schaltstellung b: P zu A und B zu T Magnete auf Seiten A+B teils positive Schaltüberdeckung
24 VDC	260Y-010-04050	DSG-01-3C11-D24-N-70	
48 VDC	260Y-010-04060	DSG-01-3C11-D48-N-70	
100 VDC	260Y-010-04070	DSG-01-3C11-R100-N-70	
220 VDC	260Y-010-04100	DSG-01-3C11-R200-N-70	
230 VAC	260Y-010-04150	DSG-01-3C11-A240-N-70	
100 VAC	260Y-010-04160	DSG-01-3C11-A100-N-70	
120 VAC	260Y-010-04170	DSG-01-3C11-A120-N-70	
200 VAC	260Y-010-04180	DSG-01-3C11-A200-N-70	

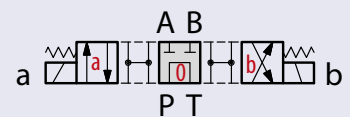
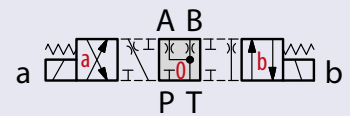
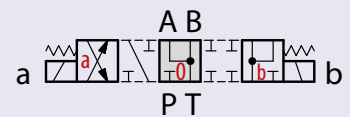
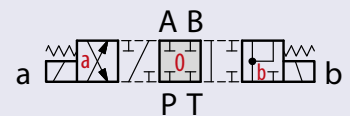


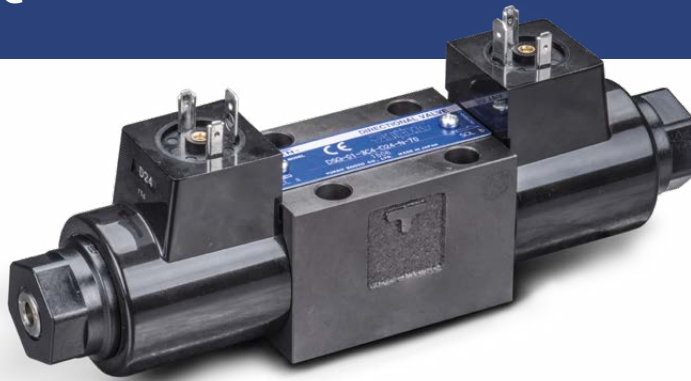
12 VDC	260Y-010-04200	DSG-01-3C12-D12-N-70	Grundstellung: A+T verbunden und P+B gesperrt Schaltstellung a: P zu B und A zu T Schaltstellung b: P zu A und B zu T Magnete auf Seiten A+B teils positive Schaltüberdeckung
24 VDC	260Y-010-04250	DSG-01-3C12-D24-N-70	
48 VDC	260Y-010-04260	DSG-01-3C12-D48-N-70	
100 VDC	260Y-010-04270	DSG-01-3C12-R100-N-70	
220 VDC	260Y-010-04300	DSG-01-3C12-R200-N-70	
230 VAC	260Y-010-04350	DSG-01-3C12-A240-N-70	
100 VAC	260Y-010-04360	DSG-01-3C12-A100-N-70	
120 VAC	260Y-010-04370	DSG-01-3C12-A120-N-70	
200 VAC	260Y-010-04380	DSG-01-3C12-A200-N-70	



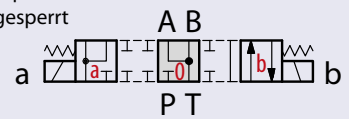


Spannung	Bestell-Nr.	Code	Beschreibung
12 VDC	260Y-010-05400	DSG-01-3C26-D12-N-70	Grundstellung: P+A+B+T gesperrt Schaltstellung a: P zu B und A zu T Schaltstellung b: P+A+B verbunden und T gesperrt Magnete auf Seiten A+B teils positive Schaltüberdeckung
24 VDC	260Y-010-05450	DSG-01-3C26-D24-N-70	
48 VDC	260Y-010-05460	DSG-01-3C26-D48-N-70	
100 VDC	260Y-010-05470	DSG-01-3C26-R100-N-70	
220 VDC	260Y-010-05500	DSG-01-3C26-R200-N-70	
230 VAC	260Y-010-05550	DSG-01-3C26-A240-N-70	
100 VAC	260Y-010-05560	DSG-01-3C26-A100-N-70	
200 VAC	260Y-010-05580	DSG-01-3C26-A200-N-70	
12 VDC	260Y-010-05800	DSG-01-3C36-D12-N-70	Grundstellung: A+B+T verbunden und P gesperrt Schaltstellung a: P zu B und A zu T Schaltstellung b: P+A+B verbunden und T gesperrt Magnete auf Seiten A+B teils positive Schaltüberdeckung
24 VDC	260Y-010-05850	DSG-01-3C36-D24-N-70	
48 VDC	260Y-010-05860	DSG-01-3C36-D48-N-70	
100 VDC	260Y-010-05870	DSG-01-3C36-R100-N-70	
220 VDC	260Y-010-05900	DSG-01-3C36-R200-N-70	
230 VAC	260Y-010-05950	DSG-01-3C36-A240-N-70	
100 VAC	260Y-010-05960	DSG-01-3C36-A100-N-70	
200 VAC	260Y-010-05980	DSG-01-3C36-A200-N-70	
12 VDC	260Y-010-04400	DSG-01-3C40-D12-N-70	Grundstellung: A+B gedrosselt mit T verbunden und P gesperrt Schaltstellung a: P zu B und A zu T Schaltstellung b: P zu A und B zu T Magnete auf Seiten A+B teils positive Schaltüberdeckung
24 VDC	260Y-010-04450	DSG-01-3C40-D24-N-70	
48 VDC	260Y-010-04460	DSG-01-3C40-D48-N-70	
100 VDC	260Y-010-04470	DSG-01-3C40-R100-N-70	
220 VDC	260Y-010-04500	DSG-01-3C40-R200-N-70	
230 VAC	260Y-010-04550	DSG-01-3C40-A240-N-70	
100 VAC	260Y-010-04560	DSG-01-3C40-A100-N-70	
200 VAC	260Y-010-04580	DSG-01-3C40-A200-N-70	
12 VDC	260Y-010-03200	DSG-01-3C60-D12-N-70	Grundstellung: P+T verbunden und A+B gesperrt Schaltstellung a: P zu A und B zu T Schaltstellung b: P zu B und A zu T Magnete auf Seiten A+B negative Schaltüberdeckung
24 VDC	260Y-010-03250	DSG-01-3C60-D24-N-70	
48 VDC	260Y-010-03260	DSG-01-3C60-D48-N-70	
100 VDC	260Y-010-03270	DSG-01-3C60-R100-N-70	
220 VDC	260Y-010-03300	DSG-01-3C60-R200-N-70	
230 VAC	260Y-010-03350	DSG-01-3C60-A240-N-70	
100 VAC	260Y-010-03360	DSG-01-3C60-A100-N-70	
200 VAC	260Y-010-03380	DSG-01-3C60-A200-N-70	

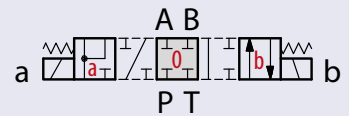




Spannung	Bestell-Nr.	Code	Beschreibung
12 VDC	260Y-010-06000	DSG-01-3C68-D12-N-70	Grundstellung: A+B+T verbunden und P gesperrt Schaltstellung a: P+A+B verbunden und T gesperrt Schaltstellung b: P zu A und B zu T Magnete auf Seiten A+B teils positive Schaltüberdeckung
24 VDC	260Y-010-06050	DSG-01-3C68-D24-N-70	
48 VDC	260Y-010-06060	DSG-01-3C68-D48-N-70	
100 VDC	260Y-010-06070	DSG-01-3C68-R100-N-70	
220 VDC	260Y-010-06100	DSG-01-3C68-R200-N-70	
230 VAC	260Y-010-06150	DSG-01-3C68-A240-N-70	
100 VAC	260Y-010-06160	DSG-01-3C68-A100-N-70	
120 VAC	260Y-010-06170	DSG-01-3C68-A120-N-70	
200 VAC	260Y-010-06180	DSG-01-3C68-A200-N-70	



12 VDC	260Y-010-05600	DSG-01-3C133-D12-N-70	Grundstellung: P+A+B+T gesperrt Schaltstellung a: P+A+B verbunden und T gesperrt Schaltstellung b: P zu A und B zu T Magnete auf Seiten A+B teils positive Schaltüberdeckung
24 VDC	260Y-010-05650	DSG-01-3C133-D24-N-70	
48 VDC	260Y-010-05660	DSG-01-3C133-D48-N-70	
100 VDC	260Y-010-05670	DSG-01-3C133-R100-N-70	
220 VDC	260Y-010-05700	DSG-01-3C133-R200-N-70	
230 VAC	260Y-010-05750	DSG-01-3C133-A240-N-70	
100 VAC	260Y-010-05760	DSG-01-3C133-A100-N-70	
120 VAC	260Y-010-05770	DSG-01-3C133-A120-N-70	
200 VAC	260Y-010-05780	DSG-01-3C133-A200-N-70	



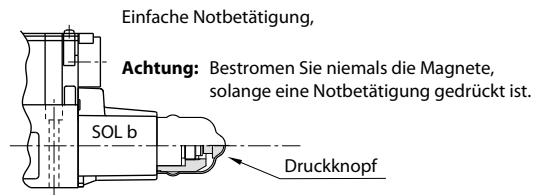
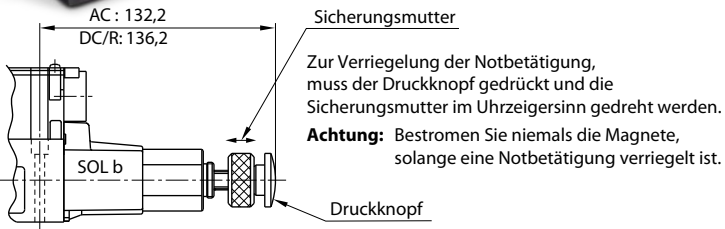
Nothandbetätigung



Montage Beispiele



Montage Beispiele



Bestell-Nr.	Code	Beschreibung
261Y-045-01000	1790S-VA319027-9 01	Nothandbetätigung mit Druckknopf und Verriegelung

Bestell-Nr.	Code	Beschreibung
258-130-02650	4ACC512	Gummikappe mit Nothandbetätigung

Magnetspulen



DSG-01 Ventile

	Spannungsversorgung:	Stromaufnahme:	Bestell-Nr.	Code	Beschreibung
DC	10,8 - 13,2 Volt	2,45 A	261Y-040-01150	C-SD1-12-N-70	Magnetspule für DSG-01 - 12VDC
	21,6 - 26,4 Volt	1,23 A	261Y-040-01100	C-SD1-24-N-70	Magnetspule für DSG-01 - 24VDC
	43,2 - 52,8 Volt	0,48 A	261Y-040-01200	C-SD1-48-N-70	Magnetspule für DSG-01 - 48VDC
AC > DC gleichgerichtet	50/60 Hz: 90-110 Volt	0,33 A	261Y-040-00950	C-SR1-100-N-70	Magnetspule für DSG-01 - 100VDC Würfelstecker mit Gleichrichter verwenden
	50/60 Hz: 180-220 Volt	0,16 A	261Y-040-01000	C-SR1-200-N-70	Magnetspule für DSG-01 - 220VDC Würfelstecker mit Gleichrichter verwenden
AC	50 Hz: 80-110 Volt 60 Hz: 90-120 Volt	0,51 A 0,44 A	261Y-040-01010	C-SA1-100-N-70	Magnetspule für DSG-01 - 100VAC
	50 Hz: 96-132 Volt 60 Hz: 108-144 Volt	0,42 A 0,31 A	261Y-040-01020	C-SA1-120-N-70	Magnetspule für DSG-01 - 120VAC
	50 Hz: 160-220 Volt 60 Hz: 180-240 Volt	0,25 A 0,22 A	261Y-040-01030	C-SA1-200-N-70	Magnetspule für DSG-01 - 200VAC
	50 Hz: 192-264 Volt 60 Hz: 216-288 Volt	0,21 A 0,15 A	261Y-040-01050	C-SA1-240-N-70	Magnetspule für DSG-01 - 230VAC

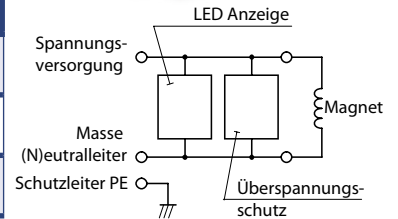




Montage Beispiele

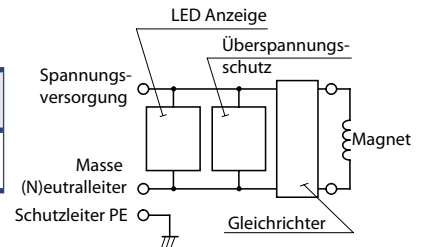


	Spannungsversorgung:	Magnetspule		Terminal Box	
		Bestell-Nr.	Code	Bestell-Nr.	Code
DC	10,8 - 13,2 Volt	261Y-040-01700	C-SD1-12-70	261Y-040-02200	TW-KR1-A-70
	21,6 - 26,4 Volt	261Y-040-01750	C-SD1-24-70	261Y-040-02200	TW-KR1-A-70
	43,2 - 52,8 Volt	261Y-040-01800	C-SD1-48-70	261Y-040-02250	TW-KR1-B-70



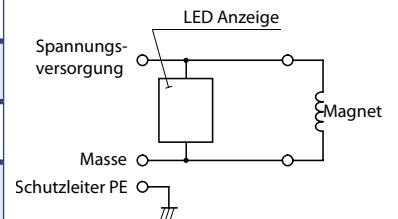
AC -> DC
gleichgerichtet

50/60 Hz: 90-110 Volt	261Y-040-02050	C-SR1-100-70	261Y-040-02400	TW-RR1-70
50/60 Hz: 180-220 Volt	261Y-040-02100	C-SR1-200-70	261Y-040-02400	TW-RR1-70

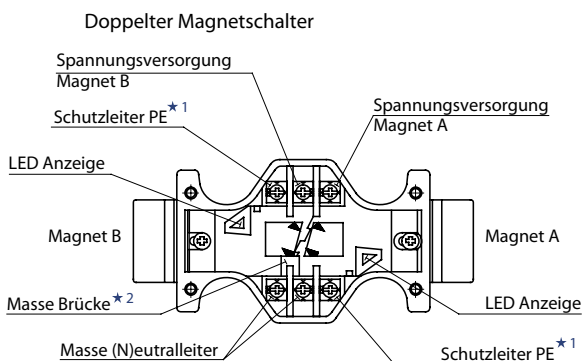


AC

50 Hz: 80-110 Volt 60 Hz: 90-120 Volt	261Y-040-01850	C-SA1-100-70	261Y-040-02150	TW-R1-70
50 Hz: 96-132 Volt 60 Hz: 108-144 Volt	261Y-040-01900	C-SA1-120-70	261Y-040-02150	TW-R1-70
50 Hz: 160-220 Volt 60 Hz: 180-240 Volt	261Y-040-01950	C-SA1-200-70	261Y-040-02150	TW-R1-70
50 Hz: 192-264 Volt 60 Hz: 216-288 Volt	261Y-040-02000	C-SA1-240-70	261Y-040-02150	TW-R1-70

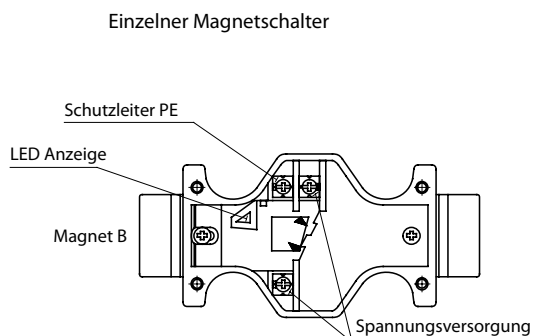


Bei Verwendung von 4/3 Wegeventile



- *1 Es gibt zwei Anschlüsse für Schutzleiter PE. Es genügt, wenn Sie einen Anschluss belegen.
- *2 Wenn Sie die Masse Brücke nicht benötigen, entfernen Sie diese.

Bei Verwendung von 4/2 Wegeventile



Achtung!

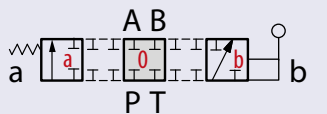
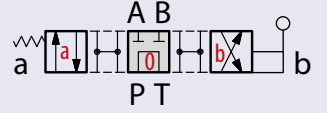
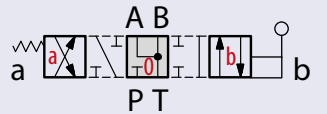
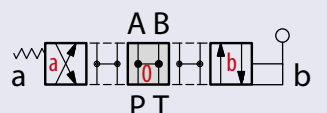
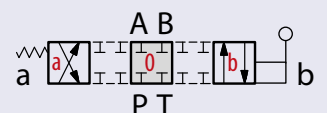
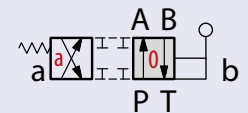


- Führen Sie keine Verdrehung bei eingeschaltetem Gerät aus. Andernfalls besteht die Gefahr von Stromschlägen, Verbrennungen oder Tod.
- Die Verdrahtung richtig herstellen. Unsachgemäße Verkabelung führt zu einer unregelmäßigen Bewegung der Maschine, was zu einem schweren Unfall führt.





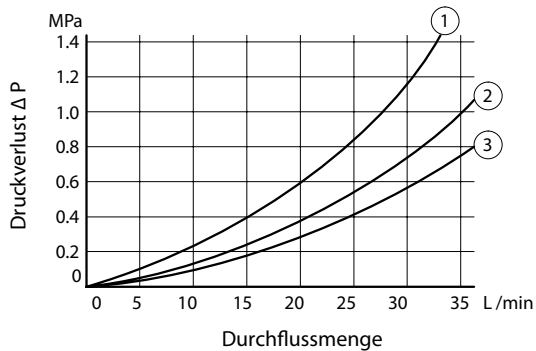
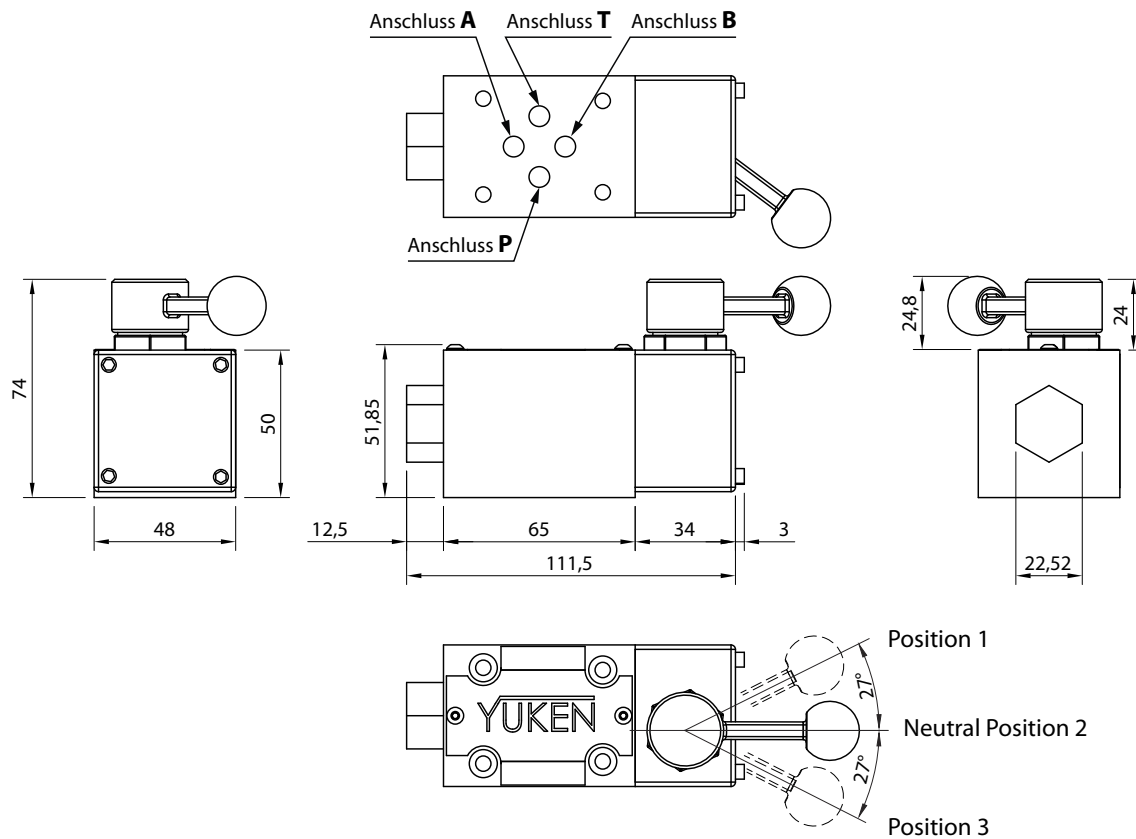
	Bestell-Nr.	Code	Beschreibung	
Federzentriert	4/2 Wege	260Y-021-01000	DMG-01-2B2-10	<p>Grundstellung: P zu A und B zu T Schaltstellung a: P zu B und A zu T Hebelbetätigung auf Seite von Anschluss B federzentriert in Position 0 positive Schaltüberdeckung Pmax: Anschlüsse P, A, B = 250bar - Anschluss T = 140bar</p>
		260Y-021-01100	DMG-01-3C2-10	<p>Grundstellung: P+A+B+T gesperrt Schaltstellung a: P zu B und A zu T Schaltstellung b: P zu A und B zu T Hebelbetätigung auf Seite von Anschluss B federzentriert in Position 0 positive Schaltüberdeckung Pmax: Anschlüsse P, A, B = 250bar - Anschluss T = 140bar</p>
		260Y-021-01200	DMG-01-3C3-10	<p>Grundstellung: P+A+B+T verbunden Schaltstellung a: P zu B und A zu T Schaltstellung b: P zu A und B zu T Hebelbetätigung auf Seite von Anschluss B federzentriert in Position 0 negative Schaltüberdeckung Pmax: Anschlüsse P, A, B = 250bar - Anschluss T = 140bar</p>
	4/3 Wege	260Y-021-01300	DMG-01-3C4-10	<p>Grundstellung: A+B+T verbunden und P gesperrt Schaltstellung a: P zu B und A zu T Schaltstellung b: P zu A und B zu T Hebelbetätigung auf Seite von Anschluss B federzentriert in Position 0 teils positive Schaltüberdeckung Pmax: Anschlüsse P, A, B = 250bar - Anschluss T = 140bar</p>
		260Y-021-01400	DMG-01-3C60-10	<p>Grundstellung: P+T verbunden und A+B gesperrt Schaltstellung a: P zu A und B zu T Schaltstellung b: P zu B und A zu T Hebelbetätigung auf Seite von Anschluss B federzentriert in Position 0 negative Schaltüberdeckung Pmax: Anschlüsse P, A, B = 250bar - Anschluss T = 140bar</p>
		260Y-021-01500	DMG-01-3C8-10	<p>Grundstellung: P+A+T gesperrt Schaltstellung a: P zu A Schaltstellung b: A zu T Hebelbetätigung auf Seite von Anschluss B federzentriert in Position 0 positive Schaltüberdeckung Pmax: Anschlüsse P, A, B = 250bar - Anschluss T = 140bar</p>
	3/3 Wege			





	Bestell-Nr.	Code	Beschreibung
Gerastet	4/2 Wege	260Y-021-01050	DMG-01-2D2-10 Grundstellung: P zu A und B zu T Schaltstellung a: P zu B und A zu T Hebelbetätigung auf Seite von Anschluss B raste in jeder Position positive Schaltüberdeckung Pmax: Anschlüsse P, A, B = 250bar - Anschluss T = 140bar
	4/3 Wege	260Y-021-01150	DMG-01-3D2-10 Grundstellung: P+A+B+T gesperrt Schaltstellung a: P zu B und A zu T Schaltstellung b: P zu A und B zu T Hebelbetätigung auf Seite von Anschluss B raste in jeder Position positive Schaltüberdeckung Pmax: Anschlüsse P, A, B = 250bar - Anschluss T = 140bar
		260Y-021-01250	DMG-01-3D3-10 Grundstellung: P+A+B+T verbunden Schaltstellung a: P zu B und A zu T Schaltstellung b: P zu A und B zu T Hebelbetätigung auf Seite von Anschluss B raste in jeder Position negative Schaltüberdeckung Pmax: Anschlüsse P, A, B = 250bar - Anschluss T = 140bar
260Y-021-01350	DMG-01-3D4-10 Grundstellung: A+B+T verbunden und P gesperrt Schaltstellung a: P zu B und A zu T Schaltstellung b: P zu A und B zu T Hebelbetätigung auf Seite von Anschluss B raste in jeder Position teils positive Schaltüberdeckung Pmax: Anschlüsse P, A, B = 250bar - Anschluss T = 140bar		
260Y-021-01450	DMG-01-3D60-10 Grundstellung: P+T verbunden und A+B gesperrt Schaltstellung a: P zu A und B zu T Schaltstellung b: P zu B und A zu T Hebelbetätigung auf Seite von Anschluss B raste in jeder Position negative Schaltüberdeckung Pmax: Anschlüsse P, A, B = 250bar - Anschluss T = 140bar		
3/3 Wege	260Y-021-01550	DMG-01-3D8-10 Grundstellung: P+A+T gesperrt Schaltstellung a: P zu A Schaltstellung b: A zu T Hebelbetätigung auf Seite von Anschluss B raste in jeder Position positive Schaltüberdeckung Pmax: Anschlüsse P, A, B = 250bar - Anschluss T = 140bar	





Schieber Typ				Druckverlust Nummer				
3C*	3D*	2D*	2B*	P → A	B → T	P → B	A → T	P → T
3C2	3D2	2D2		3	3	3	3	---
3C3	3D3			3	3	3	3	2
3C4	3D4			3	3	3	3	---
3C60	3D60			1	1	1	1	3
3C8	3D8			3	---	3	---	---
			2B2	2	2	3	3	---